

καλλιέργεια.

- **ΑΝΑΖΗΤΗΣΗ ΕΤΑΙΡΙΩΝ & ΣΥΝΕΤΑΙΡΙΣΜΩΝ ΠΟΥ ΑΣΧΟΛΟΥΝΤΑΙ ΜΕ ΤΗΝ ΠΑΡΑΓΩΓΗ, ΠΡΟΩΘΗΣΗ Η ΔΙΑΘΕΣΗ ΠΡΟΪΟΝΤΩΝ ΕΝΑΛΛΑΚΤΙΚΗΣ ΚΑΛΛΙΕΡΓΕΙΑΣ ΣΕ ΚΡΗΤΗ, ΓΕΝΙΚΟΤΕΡΑ ΣΤΗΝ ΕΛΛΑΔΑ, ΑΛΛΑ ΚΑΙ ΣΤΟ ΕΞΩΤΕΡΙΚΟ.**

- **Αλόη**



Η ΑΛΟΗ ΕΙΝΑΙ ΕΝΑ ΦΥΤΟ, ΠΟΥ ΑΝΗΚΕΙ ΣΤΗΝ ΚΑΤΗΓΟΡΙΑ ΤΩΝ ΚΡΙΝΩΝ ΚΑΙ ΦΤΑΝΕΙ ΓΥΡΩ ΣΤΑ 60 ΕΩΣ 100 ΕΚ. ΣΕ ΥΨΟΣ. ΤΑ ΦΥΛΛΑ ΕΙΝΑΙ ΠΑΧΙΑ ΚΑΙ ΣΑΡΚΩΔΗ, ΠΡΑΣΙΝΑ ΠΡΟΣ ΤΟ ΠΡΑΣΙΝΟ-ΓΚΡΙ, ΜΕ ΟΡΙΣΜΕΝΕΣ ΠΟΙΚΙΛΙΕΣ ΝΑ ΕΜΦΑΝΙΖΟΥΝ ΛΕΥΚΑ ΣΤΙΓΜΑΤΑ ΣΤΙΣ ΕΠΙΦΑΝΕΙΕΣ ΤΩΝ ΦΥΛΛΩΝ. ΤΟ ΠΕΡΙΓΡΑΜΜΑ ΤΩΝ ΦΥΛΛΩΝ ΕΧΕΙ ΜΙΚΡΑ ΛΕΥΚΑ ΑΓΚΑΘΙΑ. ΑΝΘΙΖΕΙ ΤΟ ΚΑΛΟΚΑΙΡΙ. ΤΟ ΤΖΕΛ ΤΗΣ ΧΡΗΣΙΜΟΠΟΙΕΙΤΑΙ ΣΕ ΚΑΛΛΥΝΤΙΚΑ ΚΑΙ ΦΑΡΜΑΚΑ.

● Αλόη

ΕΤΑΙΡΕΙΕΣ:



● Αρώνια



ΠΡΟΚΕΙΤΑΙ ΓΙΑ ΕΝΑ ΠΟΛΥΔΥΝΑΜΟ ΦΥΤΟ Ο ΚΑΡΠΟΣ ΤΟΥ ΟΠΟΙΟΥ ΣΥΓΚΑΤΑΛΕΓΕΤΑΙ ΣΤΙΣ ΛΕΓΟΜΕΝΕΣ «SUPER-ΤΡΟΦΕΣ» ΛΟΓΩ ΤΗΣ ΥΨΗΛΗΣ ΔΙΑΤΡΟΦΙΚΗΣ ΤΟΥ ΑΞΙΑΣ. ΚΑΤΑΓΕΤΑΙ ΑΠΟ ΤΗΝ ΒΟΡΕΙ-ΟΑΝΑΤΟΛΙΚΗ ΑΜΕΡΙΚΗ ΚΑΙ ΤΟΝ ΝΟΤΙΟ ΚΑΝΑΔΑ, ΣΕ ΜΙΑ ΕΥΡΕΙΑ ΠΕΡΙΟΧΗ ΠΟΥ ΑΥΤΟ ΦΥΕΤΑΙ ΤΟΣΟ ΣΕ ΞΕΡΙΚΕΣ ΟΣΟ ΚΑΙ ΣΕ ΥΓΡΕΣ ΠΕΡΙΟΧΕΣ. ΜΠΟΡΕΙ ΝΑ ΦΤΑΣΕΙ ΤΑ 2,5 Μ ΣΕ ΥΨΟΣ ΚΑΙ ΣΧΗΜΑΤΙΖΕΙ ΠΟΛΥΑΡΙΘΜΕΣ ΠΑΡΑΦΥΑΔΕΣ ΠΑΙΡΝΟΝΤΑΣ ΕΤΣΙ ΤΗΝ ΜΟΡΦΗ ΘΑ-ΜΝΟΥ. Η ΑΡΩΝΙΑ ΣΕ ΔΙΕΘΝΕΙΣ ΚΛΙΜΑΚΕΣ ΦΑΡΜΑΚΕΥΤΙΚΩΝ ΦΥΤΩΝ ΣΥΓΚΑΤΑΛΕΓΕΤΑΙ ΣΤΑ ΠΙΟ ΕΥΕΡΓΕΤΙΚΑ ΕΙΔΗ ΚΑΘΩΣ Ο ΚΑΡΠΟΣ ΤΗΣ ΕΙΝΑΙ ΠΛΟΥΣΙΟΣ ΣΕ ΑΝΤΙΟΞΕΙΔΩΤΙΚΑ ΚΑΙ ΠΟΛΛΑ ΑΚΟΜΗ ΘΡΕΠΤΙΚΑ ΣΤΟΙΧΕΙΑ ΓΙΑ ΤΟΝ ΑΝΘΡΩΠΙΝΟ ΟΡΓΑΝΙΣΜΟ.

● Αρώνια

ΕΤΑΙΡΕΙΕΣ:



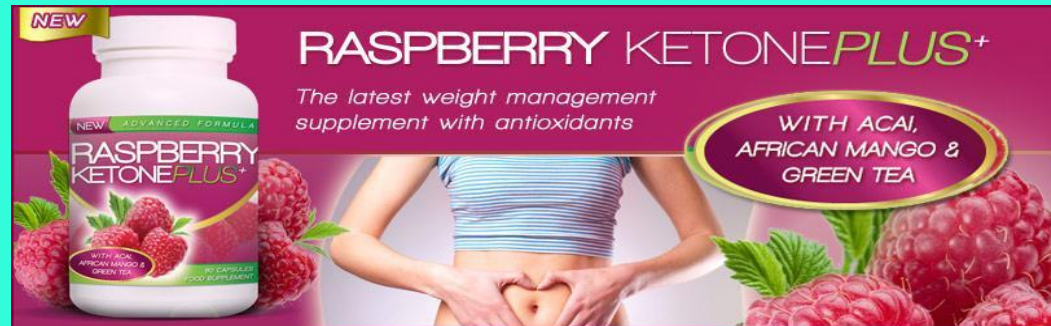
● Βατόμουρο



Η ΒΑΤΟΜΟΥΡΙΑ ΕΙΝΑΙ ΘΑΜΝΟΣ, ΤΟΥ ΟΠΟΙΟΥ ΟΙ ΚΑΡΠΟΙ ΘΕΩΡΟΥΝΤΑΙ ΙΔΑΝΙΚΟΙ ΓΙΑ ΤΗΝ ΚΑΤΑΠΟΛΕΜΗΣΗ ΤΟΥ ΔΙΑΒΗΤΗ ΚΑΙ ΤΗΣ ΥΠΕΡΤΑΣΗΣ, ΕΝΩ ΑΠΟ ΤΟΥΣ ΚΑΡΠΟΥΣ ΤΗΣ ΠΑΡΑΓΟΝΤΑΙ ΞΙΔΙ, ΚΡΑΣΙ ΚΑΙ ΜΕ ΑΠΟΣΤΑΞΗ ΡΑΚΗ. ΤΑ ΒΑΤΟΜΟΥΡΑ ΕΧΟΥΝ ΕΞΑΙΡΕΤΙΚΕΣ ΘΕΡΑΠΕΥΤΙΚΕΣ ΙΔΙΟΤΗΤΕΣ, ΜΕ ΤΟ ΕΞΩΤΕΡΙΚΟ ΤΟΥΣ ΝΑ ΕΙΝΑΙ ΑΠΟΤΕΛΕΣΜΑΤΙΚΟ ΣΕ ΔΕΡΜΑΤΟΠΑΘΕΙΕΣ ΚΑΙ ΣΕ ΑΠΟΣΤΗΜΑΤΑ. ΟΙ ΚΑΡΠΟΙ ΤΗΣ ΒΑΤΟΜΟΥΡΙΑΣ ΠΕΡΙΕΧΟΥΝ ΠΟΛΛΕΣ ΒΙΤΑΜΙΝΕΣ, ΚΥΡΙΩΣ Α, Β, C, ΜΙΑ ΟΥΣΙΑ ΠΟΥ ΠΕΡΙΕΧΟΥΝ ΠΟΛΛΑ ΣΙΡΟΠΙΑ ΓΙΑ ΤΗΝ ΚΑΤΑΠΟΛΕΜΗΣΗ ΤΟΥ ΠΟΝΟΛΑΙΜΟΥ ΚΑΙ ΤΟΥ ΒΗΧΑ ΚΑΙ ΕΝΑ ΠΤΗΤΙΚΟ ΑΙΘΕΡΙΟ ΕΛΑΙΟ. ΧΡΗΣΙΜΟΠΟΙΕΙΤΑΙ ΕΠΙΣΗΣ ΩΣ ΦΑΡΜΑΚΟ ΚΑΤΑ ΤΗΣ ΦΑΡΥΓΓΙΤΙΔΑΣ, ΤΗΣ ΑΝΑΙΜΙΑΣ, ΤΗΣ ΛΑΡΥΓΓΙΤΙΔΑΣ, ΤΗΣ ΔΙΑΡΡΟΙΑΣ, ΤΗΣ ΟΥΛΙΤΙΔΑΣ ΚΑΙ ΒΟΗΘΑ ΣΤΙΣ ΛΟΙΜΩΞΕΙΣ ΤΟΥ ΑΝΑΠΝΕΥΣΤΙΚΟΥ.

● Βατόμουρο

ΕΤΑΙΡΕΙΕΣ:



● Βιοκαύσιμο



ΤΑ ΒΙΟΚΑΥΣΙΜΑ ΠΡΟΕΡΧΟΝΤΑΙ ΑΠΟ ΟΡΓΑΝΙΚΑ ΠΡΟΪΟΝΤΑ ΚΑΙ ΘΕΩΡΟΥΝΤΑΙ ΑΝΑΝΕΩΣΙΜΑ ΚΑΥΣΙΜΑ. ΩΣ ΑΝΑΝΕΩΣΙΜΑ ΚΑΥΣΙΜΑ ΕΧΟΥΝ ΤΟ ΧΑΡΑΚΤΗΡΙΣΤΙΚΟ ΤΩΝ ΧΑΜΗΛΟΤΕΡΩΝ ΕΚΠΟΜΠΩΝ CO_2 ΣΤΟ ΣΥΝΟΛΙΚΟ ΚΥΚΛΟ ΖΩΗΣ ΤΟΥΣ ΣΕ ΣΧΕΣΗ ΜΕ ΤΑ ΣΥΜΒΑΤΙΚΑ ΟΡΥΚΤΑ ΚΑΥΣΙΜΑ, ΣΤΟΙΧΕΙΟ ΠΟΥ ΕΞΑΡΤΑΤΑΙ ΑΜΕΣΑ ΑΠΟ ΤΗΝ ΠΡΟΕΛΕΥΣΗ ΤΟΥΣ, ΤΗ ΧΡΗΣΗ ΤΟΥΣ ΑΛΛΑ ΚΑΙ ΤΟΝ ΤΡΟΠΟ ΠΑΡΑΓΩΓΗΣ ΚΑΙ ΔΙΑΝΟΜΗΣ ΤΟΥΣ. ΚΑΤΑ ΤΗΝ ΚΑΥΣΗ ΤΟΥΣ ΤΑ ΚΑΥΣΙΜΑ ΑΥΤΑ ΕΚΠΕΜΠΟΥΝ ΠΕΡΙΠΟΥ ΙΣΕΣ ΠΟΣΟΤΗΤΕΣ CO_2 ΜΕ ΤΑ ΑΝΤΙΣΤΟΙΧΑ ΠΕΤΡΕΛΑΪΚΗΣ ΠΡΟΕΛΕΥΣΗΣ.

● Βιοκαύσιμο

ΕΤΑΙΡΕΙΕΣ:



● Δαμάσκηνο



ΈΧΕΙ ΣΧΗΜΑ ΩΟΕΙΔΕΣ Η ΕΛΛΕΙΨΟΕΙΔΕΣ ΚΑΙ ΧΡΩΜΑ ΒΑΘΥ ΜΠΛΕ Η ΜΟΒ ΟΤΑΝ ΩΡΙΜΑΣΕΙ. ΤΡΩΓΕΤΑΙ ΝΩΠΟ ΩΣ ΦΡΟΥΤΟ, Η ΑΠΟΞΗΡΑΜΕΝΟ ΧΩΡΙΣ ΝΑ ΑΛΛΟΙΩΘΟΥΝ ΤΑ ΘΡΕΠΤΙΚΑ ΤΟΥ ΣΥΣΤΑΤΙΚΑ. ΓΙΝΕΤΑΙ ΜΑΡΜΕΛΑΔΑ, ΧΥΜΟΣ ΚΑΙ ΧΡΗΣΙΜΟΠΟΙΕΙΤΑΙ ΣΤΗ ΖΑΧΑΡΟΠΛΑΣΤΙΚΗ. ΟΙ ΚΑΡΠΟΙ ΠΟΥ ΠΡΟΟΡΙΖΟΝΤΑΙ ΓΙΑ ΞΗΡΑΝΣΗ ΜΑΖΕΥΟΝΤΑΙ ΟΤΑΝ ΕΙΝΑΙ ΩΡΙΜΟΙ. ΣΤΗΝ ΣΥΝΕΧΕΙΑ ΤΟΠΟΘΕΤΟΥΝΤΑΙ ΣΕ ΕΙΔΙΚΟΥΣ ΚΛΙΒΑΝΟΥΣ ΜΕ ΘΕΡΜΟΚΡΑΣΙΑ 65-90 ΒΑΘΜΟΥΣ ΚΕΛΣΙΟΥ.

● Δαμάσκηνο

ΕΤΑΙΡΕΙΕΣ:



● **Ιπποφαές**



ΤΟ ΙΠΠΟΦΑΕΣ ΕΙΝΑΙ ΕΝΑ ΦΥΤΟ ΤΟ ΟΠΟΙΟ ΜΠΟΡΕΙ ΝΑ ΚΑΛΛΙΕΡΓΗΘΕΙ ΚΑΙ ΝΑ ΠΑΡΑΓΕΙ ΚΑΡΠΟΥΣ ΑΠΟ ΤΟ ΥΨΟΜΕΤΡΟ ΤΟΥ ΕΠΙΠΕΔΟΥ ΤΗΣ ΘΑΛΑΣΣΑΣ ΜΕΧΡΙ ΤΟ ΥΨΟΜΕΤΡΟ ΤΩΝ 2000Μ. ΣΤΗ ΡΩΣΙΑ ΥΠΑΡΧΟΥΝ ΕΝΔΗΜΙΚΑ ΕΙΔΗ ΤΟΥ ΙΠΠΟΦΑΟΥΣ ΠΟΥ ΚΑΡΠΟΦΟΡΟΥΝ ΣΕ ΥΨΟΜΕΤΡΑ ΜΕΤΑΞΥ 1200Μ ΚΑΙ 2000Μ.

ΤΟ ΕΥΡΟΣ ΤΩΝ ΘΕΡΜΟΚΡΑΣΙΩΝ ΜΕΣΑ ΣΤΟ ΟΠΟΙΟ ΜΠΟΡΕΙ ΝΑ ΚΑΛΛΙΕΡΓΗΘΕΙ ΕΙΝΑΙ ΠΟΛΥ ΜΕΓΑΛΟ ΚΑΙ ΕΥΡΙΣΚΕΤΑΙ ΜΕΤΑΞΥ -430 C ΚΑΙ 400 C.

ΤΟ ΙΠΠΟΦΑΕΣ ΜΠΟΡΕΙ ΝΑ ΚΑΛΛΙΕΡΓΗΘΕΙ ΣΕ ΜΙΑ ΠΟΙΚΙΛΙΑ ΕΔΑΦΩΝ ΤΑ ΟΠΟΙΑ ΜΠΟΡΕΙ ΝΑ ΕΙΝΑΙ ΓΟΝΙΜΑ Η ΛΙΓΟΤΕΡΟ ΓΟΝΙΜΑ Η ΑΚΟΜΗ ΚΑΙ ΣΕ ΑΓΟΝΑ ΕΔΑΦΗ. ΤΟ ΡΗ ΤΟΥ ΕΔΑΦΟΥΣ ΜΠΟΡΕΙ ΝΑ ΚΥΜΑΙΝΕΤΑΙ ΑΠΟ 5,5 ΜΕΧΡΙ 8,0. ΈΧΕΙ ΑΠΟΔΕΙΧΘΕΙ ΟΤΙ ΟΙ ΡΙΖΕΣ ΤΟΥ ΑΝΑΠΤΥΣΣΟΝΤΑΙ ΚΑΛΑ ΣΕ ΕΛΑΦΡΑ ΑΕΡΙΖΟΜΕΝΑ ΕΔΑΦΗ, ΑΜΜΩΔΗ Η ΧΑΛΙΚΩΔΗ ΚΑΙ ΜΠΟΡΟΥΝ ΝΑ ΑΝΑΠΤΥΧΘΟΥΝ ΑΚΟΜΗ ΚΑΙ ΣΕ ΕΔΑΦΗ ΜΕ ΥΨΗΛΕΣ ΣΥΓΚΕΝΤΡΩΣΕΙΣ ΧΛΩΡΙΟΥΧΟΥ ΝΑΤΡΙΟΥ.

● Ιπποφαές

ΕΤΑΙΡΕΙΕΣ:



● Μανιτάρια



ΜΑΝΙΤΑΡΙ ΟΝΟΜΑΖΕΤΑΙ ΚΟΙΝΩΣ ΤΟ ΟΡΑΤΟ ΜΕΡΟΣ ΠΟΛΥΚΥΤΤΑΡΩΝ ΜΥΚΗΤΩΝ ΜΕ ΤΗ ΧΑΡΑΚΤΗΡΙΣΤΙΚΗ, ΣΥΝΗΘΩΣ ΟΜΒΡΕΛΟΕΙΔΗ ΜΟΡΦΗ. ΣΤΗΝ ΟΥΣΙΑ, ΑΥΤΟ ΠΟΥ ΒΛΕΠΟΥΜΕ ΕΙΝΑΙ ΤΟ ΣΩΜΑ ΤΟΥ ΜΑΝΙΤΑΡΙΟΥ, ΔΗΛΑΔΗ ΤΟ ΟΡΓΑΝΟ ΣΤΟ ΟΠΟΙΟ ΘΑ ΑΝΑΠΤΥΧΘΟΥΝ ΤΑ ΣΠΟΡΙΑ ΠΟΥ ΘΑ ΕΞΑΣΦΑΛΙΣΟΥΝ ΤΗ ΔΙΑΙΩΝΙΣΗ ΤΟΥ ΕΙΔΟΥΣ. ΤΟ ΚΥΡΙΩΣ ΜΕΡΟΣ ΤΟΥ ΜΥΚΗΤΑ ΕΙΝΑΙ ΥΠΟΓΕΙΟ ΚΑΙ ΣΧΕΔΟΝ ΠΑΝΤΑ ΑΘΕΑΤΟ ΤΟ ΜΕΓΑΛΥΤΕΡΟ ΜΕΡΟΣ ΤΟΥ ΧΡΟΝΟΥ.

● Μανιτάρια

ΕΤΑΙΡΕΙΕΣ:



● Μύρτιλο



ΕΞΑΠΛΩΝΕΤΑΙ ΩΣ ΑΥΤΟΦΥΕΣ, ΣΥΝΗΘΩΣ ΜΕΜΟΝΩΜΕΝΟ ΣΤΙΣ ΕΥΚΡΑΤΕΣ ΚΑΙ ΨΥΧΡΕΣ ΠΕΡΙΟΧΕΣ ΤΗΣ ΓΗΣ, ΣΤΑ ΨΗΛΑ ΒΟΥΝΑ ΤΩΝ ΤΡΟΠΙΚΩΝ ΠΕΡΙΟΧΩΝ ΚΑΙ ΚΑΤΑ ΠΡΟΤΙΜΗΣΗ ΑΝΑΠΤΥΣΣΕΤΑΙ ΣΤΑ ΟΞΙΝΑ ΔΗΛ. ΜΗ ΑΛΚΑΛΙΚΑ ΕΔΑΦΗ ΚΑΙ ΣΕ ΔΡΟΣΕΡΕΣ ΘΕΣΕΙΣ. ΠΟΛΥΕΤΕΣ ΘΑΜΝΟΕΙΔΕΣ, ΥΨΟΥΣ 60-90 ΕΚΑΤ. ΜΕ ΠΥΚΝΕΣ ΔΙΑΚΛΑΔΩΣΕΙΣ ΚΑΙ ΗΜΙΔΕΡΜΑΤΩΔΕΣ ΦΥΛΛΩΜΑ, ΠΟΥ ΤΟ ΦΘΙΝΟΠΩΡΟ ΠΡΙΝ ΓΥΜΝΩΘΟΥΝ ΤΑ ΦΥΛΛΑ ΠΑΙΡΝΟΥΝ ΩΡΑΙΕΣ ΚΑΙ ΕΝΤΟΝΕΣ ΠΟΡΦΥΡΕΣ ΑΠΟΧΡΩΣΕΙΣ. ΑΝΘΟΦΟΡΕΙ ΜΑΙΟ-ΙΟΥΝΙΟ ΜΕ ΑΣΠΡΑ-ΡΟΖ ΚΑΜΠΑΝΟΕΙΔΗ ΛΟΥΛΟΥΔΙΑ. ΠΑΡΑΓΟΥΝ ΑΠΟ ΑΥΓΟΥΣΤΟ-ΣΕΠΤΕΜΒΡΗ ΕΔΩΔΙΜΟΥΣ ΚΑΡΠΟΥΣ.

● Μύρτιλο

ΕΤΑΙΡΕΙΕΣ:



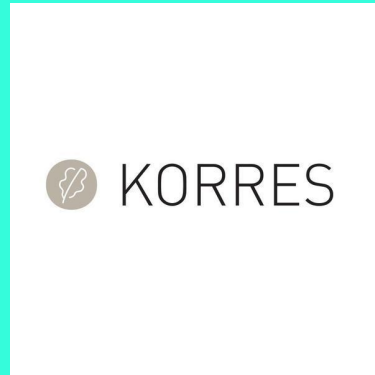
● Ρόδι



ΚΑΛΛΙΕΡΓΕΙΤΑΙ ΣΕ ΟΛΟ ΤΟΝ ΚΟΣΜΟ ΚΑΙ ΕΥΔΟΚΙΜΕΙ ΣΕ ΘΕΡΜΕΣ ΠΕΡΙΟΧΕΣ, ΣΤΑ ΝΗΣΙΑ ΚΑΙ ΣΤΙΣ ΕΣΩΤΕΡΙΚΕΣ ΠΕΔΙΑΔΕΣ. ΣΤΗΝ ΘΕΣΣΑΛΟΝΙΚΗ ΚΑΛΛΙΕΡΓΕΙΤΑΙ ΣΤΗΝ ΠΕΡΙΟΧΗ 40 ΕΚΚΛΗΣΙΕΣ. ΕΠΙΣΗΣ ΤΟ ΡΟΔΙ ΕΧΕΙ ΚΟΥΚΟΥΤΣΙΑ. ΕΙΝΑΙ ΦΥΛΛΟΒΟΛΟΣ ΘΑΜΝΟΣ Η ΜΙΚΡΟ ΔΕΝΤΡΟ, ΜΕ ΜΕΓΑΛΑ ΑΝΘΗ, ΣΥΝΗΘΩΣ ΚΟΚΚΙΝΑ ΚΑΙ ΣΠΑΝΙΟΤΕΡΑ ΛΕΥΚΑ.

● Ρόδι

ΕΤΑΙΡΕΙΕΣ:



Κρόκος Κοζάνης



Ο ΚΡΟΚΟΣ ΓΝΩΣΤΟΣ ΚΑΙ ΜΕ ΤΙΣ ΟΝΟΜΑΣΙΕΣ ΖΑΦΟΡΑ ΚΑΙ ΣΑΦΡΑΝΙ ΕΙΝΑΙ ΦΥΤΟ ΑΠΟ ΤΟ ΟΠΟΙΟ ΠΑΡΑΓΕΤΑΙ ΕΝΑ ΑΠΟ ΤΑ ΠΙΟ ΑΚΡΙΒΑ ΜΠΑΧΑΡΙΚΑ ΠΟΥ ΥΠΑΡΧΟΥΝ ΣΤΟΝ ΚΟΣΜΟ. ΤΟ ΣΑΦΡΑΝ(Ι) ΠΡΟΕΡΧΕΤΑΙ ΑΠΟ ΤΟΝ ΥΠΕΡΟ ΤΟΥ ΑΝΘΟΥΣ ΤΟΥ ΦΥΤΟΥ ΚΡΟΚΟΣ, Η ΕΠΙΣΤΗΜΟΝΙΚΗ ΟΝΟΜΑΣΙΑ ΤΟΥ ΟΠΟΙΟΥ ΕΙΝΑΙ ΚΡΟΚΟΣ Ο ΗΜΕΡΟΣ.

● Κρόκος Κοζάνης

ΕΤΑΙΡΕΙΕΣ:



● Σαλιγκάρια



Η ΣΑΛΙΓΚΑΡΟΤΡΟΦΙΑ ΕΙΝΑΙ ΑΓΡΟΤΟΚΤΗΝΟΤΡΟΦΙΚΗ ΔΡΑΣΤΗΡΙΟΤΗΤΑ ΓΙΑ ΤΗΝ ΟΠΟΙΑ ΕΚΔΗΛΩΝΕΤΑΙ ΣΗΜΑΝΤΙΚΟ ΕΝΔΙΑΦΕΡΟΝ ΤΑ ΤΕΛΕΥΤΑΙΑ ΧΡΟΝΙΑ. ΕΜΦΑΝΙΣΤΗΚΕ ΑΡΧΙΚΑ ΣΤΗ ΓΑΛΛΙΑ ΕΔΩ ΚΑΙ 2 ΔΕΚΑΕΤΙΕΣ ΕΝΩ ΣΤΗ ΣΥΝΕΧΕΙΑ ΓΝΩΡΙΣΕ ΣΗΜΑΝΤΙΚΗ ΑΝΑΠΤΥΞΗ ΣΤΗ ΙΤΑΛΙΑ ΠΟΥ ΣΗΜΕΡΑ ΑΠΟΤΕΛΕΙ ΚΑΙ ΤΗ ΜΕΓΑΛΥΤΕΡΗ ΠΑΡΑΓΩΓΟ ΧΩΡΑ ΣΕ ΠΑΓΚΟΣΜΙΟ ΕΠΙΠΕΔΟ. ΤΟ ΚΥΡΙΟΤΕΡΟ ΕΚΤΡΕΦΟΜΕΝΟ ΕΙΔΟΣ ΕΙΝΑΙ ΤΟ *HELIX ASPERSA* ΠΟΥ ΕΧΕΙ ΚΑΛΗ ΠΡΟΣΑΡΜΟΣΤΙΚΟΤΗΤΑ, ΥΨΗΛΗ ΓΕΝΝΗΤΙΚΟΤΗΤΑ, ΙΚΑΝΟΠΟΙΗΤΙΚΗ ΖΗΤΗΣΗ ΚΑΙ ΤΙΜΕΣ ΠΩΛΗΣΗΣ. ΥΠΑΡΧΟΥΝ 3 ΜΕΘΟΔΟΙ ΕΚΤΡΟΦΗΣ, Η ΑΝΟΙΚΤΟΥ ΤΥΠΟΥ (ΙΤΑΛΙΚΗ ΜΕΘΟΔΟΣ), Η ΚΛΕΙΣΤΟΥ ΤΥΠΟΥ (ΓΑΛΛΙΚΗ ΜΕΘΟΔΟΣ) ΚΑΙ Η ΜΙΚΤΟΥ ΠΟΥ ΕΙΝΑΙ ΣΥΝΔΥΑΣΜΟΣ ΤΩΝ ΔΥΟ ΠΡΟΗΓΟΥΜΕΝΩΝ. Η ΒΛΕΝΝΑ ΤΩΝ ΣΑΛΙΓΚΑΡΙΩΝ ΑΠΟΤΕΛΕΙ ΤΗΝ ΑΔΙΑΜΦΙΣΒΗΤΗΤΗ ΚΑΙΝΟΥΡΓΙΑ ΑΝΑΚΑΛΥΨΗ. ΑΥΞΑΝΕΙ ΤΟ ΚΟΛΛΑΓΟΝΟ, ΔΗΜΙΟΥΡΓΕΙ ΣΦΙΚΤΗ ΚΑΙ ΦΡΕΣΚΙΑ ΕΠΙΔΕΡΜΙΔΑ.

● Σαλιγκάρια

ΕΤΑΙΡΕΙΕΣ:



● Στέβια



Η ΣΤΕΒΙΑ ΕΙΝΑΙ ΕΙΔΟΣ ΦΥΤΟΥ ΜΕ ΠΡΟΕΛΕΥΣΗ ΤΗ ΒΡΑΖΙΛΙΑ ΚΑΙ ΤΗΝ ΠΑΡΑΓΟΥΑΗ. ΠΕΡΙΕΧΕΙ ΜΙΑ ΟΥΣΙΑ Η ΟΠΟΙΑ ΟΝΟΜΑΖΕΤΑΙ ΣΤΕΒΙΟΖΗ Η ΣΤΕΒΙΟΛΗ Η ΟΠΟΙΑ ΕΧΕΙ ΜΕΓΑΛΥΤΕΡΗ ΓΛΥΚΑΝΤΙΚΗ ΔΥΝΑΜΗ ΑΠΟ ΤΗΝ ΖΑΧΑΡΗ. ΧΡΗΣΙΜΟΠΟΙΕΙΤΑΙ ΣΕ ΑΡΚΕΤΕΣ ΧΩΡΕΣ ΩΣ ΕΝΑΛΛΑΚΤΙΚΗ ΓΛΥΚΑΝΤΙΚΗ ΟΥΣΙΑ ΑΠΟ ΤΗΝ ΖΑΧΑΡΗ.

● Στέβια

ΕΤΑΙΡΕΙΕΣ:



● Φραγκοσυκιά



Η ΦΡΑΓΚΟΣΥΚΙΑ ΕΙΝΑΙ ΚΑΚΤΟΕΙΔΕΣ ΦΥΤΟ, ΠΟΛΥΚΛΑΔΟ, ΤΟ ΟΠΟΙΟ ΜΠΟΡΕΙ ΝΑ ΦΤΑΣΕΙ ΜΕΧΡΙ ΥΨΟΣ 3-5 ΜΕΤΡΩΝ. ΔΕΝ ΕΧΕΙ ΚΟΡΜΟ ΚΑΙ ΑΠΟΤΕΛΕΙΤΑΙ ΑΠΟ ΣΑΡΚΩΔΗ ΕΠΙΠΕΔΑ ΤΜΗΜΑΤΑ («ΦΥΛΛΑ») ΜΕ ΜΟΡΦΗ ΕΛΛΕΙΠΤΙΚΟΥ ΔΙΣΚΟΥ, ΕΝΩΜΕΝΑ ΜΕΤΑΞΥ ΤΟΥΣ. Ο ΚΑΡΠΟΣ ΤΗΣ ΦΡΑΓΚΟΣΥΚΙΑΣ ΕΙΝΑΙ ΤΟ ΦΡΑΓΚΟΣΥΚΟ, Ο ΟΠΟΙΟΣ ΕΙΝΑΙ ΕΝΑ ΑΠΟ ΚΙΤΡΙΝΟ (ΠΡΙΝ ΩΡΙΜΑΣΕΙ ΠΛΗΡΩΣ) ΠΡΟΣ ΡΟΔΟΚΟΚΚΙΝΟ (ΟΤΑΝ ΩΡΙΜΑΣΕΙ) ΦΡΟΥΤΟ ΜΕ ΜΙΚΡΑ ΑΓΚΑΘΑΚΙΑ, ΣΑΝ ΧΝΟΥΔΙ, ΣΤΗΝ ΕΠΙΦΑΝΕΙΑ ΤΟΥ. ΤΑ ΦΡΑΓΚΟΣΥΚΑ ΑΝΑΠΤΥΣΣΟΝΤΑΙ ΠΕΡΙΜΕΤΡΙΚΑ ΣΤΗΝ ΑΚΡΗ ΤΩΝ ΕΠΙΠΕΔΩΝ ΤΜΗΜΑΤΩΝ ΤΗΣ ΦΡΑΓΚΟΣΥΚΙΑΣ ΚΑΙ ΕΧΟΥΝ ΒΑΡΟΣ 150-400 ΓΡΑΜΜΑΡΙΑ. ΤΑ ΑΝΘΗ ΤΗΣ ΕΙΝΑΙ ΚΙΤΡΙΝΑ, ΧΩΡΙΣ ΜΙΣΧΟ.

● Φραγκοσυκιά

ΕΤΑΙΡΕΙΕΣ:



● Αρωματικά φυτά



ΤΟ ΕΝΔΙΑΦΕΡΟΝ ΓΙΑ ΤΑ
ΑΡΩΜΑΤΙΚΑ ΦΥΤΑ ΟΦΕΙΛΕΤΑΙ:

- ΑΛΛΑΓΗ ΤΟΥ ΤΡΟΠΟΥ ΖΩΗΣ ΚΑΙ ΣΤΙΣ ΔΙΑΤΡΟΦΙΚΕΣ ΣΥΝΗΘΕΙΕΣ
- ΕΝΔΙΑΦΕΡΟΝ ΓΙΑ ΤΟ ΠΕΡΙΒΑΛΛΟΝ
- ΔΙΑΤΗΡΗΣΗ ΤΡΟΦΙΜΩΝ (ΑΝΤΙΟΞΕΙΔΩΤΙΚΕΣ ΚΑΙ ΑΝΤΙΜΙΚΡΟΒΙΑΚΕΣ ΙΔΙΟΤΗΤΕΣ)
- ΧΡΗΣΗ ΑΡΩΜΑΤΩΝ
- ΦΑΡΜΑΚΕΥΤΙΚΕΣ ΧΡΗΣΕΙΣ (ΠΧ.ΒΟΤΑΝΑ, ΑΡΩΜΑΤΟΘΕΡΑΠΕΙΑ)

● Αρωματικά φυτά

ΕΤΑΙΡΕΙΕΣ:

